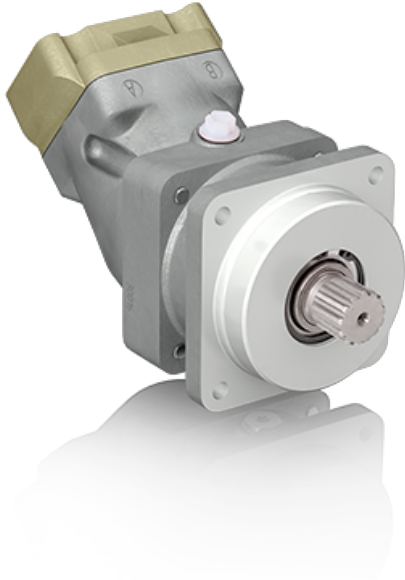


# Moteur hydraulique PMT sunfab SCM-025



## Codes de produit:

Reference:  
PC431-00022  
EAN13: -  
UPC: -

## Attributs du produit:

## Description du produit:

Les moteurs hydrauliques à prise de force de Sunfab sont parfaits pour les pompes centrifuges à entraînement hydraulique des ravitailleurs. Vérifiez soigneusement que la référence SCM-025W/H-I4D/G-K25-P1 correspond à vos besoins. Si vous avez besoin d'une autre configuration, n'hésitez pas à le demander à [welcome@reds-mro.com](mailto:welcome@reds-mro.com) ou à votre représentant commercial privilégié.

SCM 010-130 ISO est une gamme de moteurs à pistons axiaux robustes particulièrement adaptés à l'hydraulique mobile. SCM 010-130 ISO est du type à axe courbe avec pistons sphériques. Il en résulte un moteur compact avec peu de pièces mobiles, un couple de démarrage élevé et une grande fiabilité. Il couvre l'ensemble de la plage de cylindrée 10-130 cm<sup>3</sup>/rev à une pression maximale de 400 bar. Les roulements à rouleaux coniques doubles bien dimensionnés permettent des charges élevées sur l'arbre et conduisent à d'excellentes caractéristiques de vitesse. Le haut niveau de fiabilité de motor's est basé sur le choix des matériaux, les méthodes de trempe, les structures de surface et le processus de fabrication à qualité garantie.

AVANTAGES :

- Vitesse maximale élevée
- Fonctionnement sans à-coups sur toute la plage de vitesse
- Disponible dans de nombreuses configurations différentes d'arbres et de raccords
- Rendement élevé
- Capteur de vitesse disponible en option
- Convient pour des applications avec des accélérations angulaires élevées grâce à sa grande rigidité en rotation